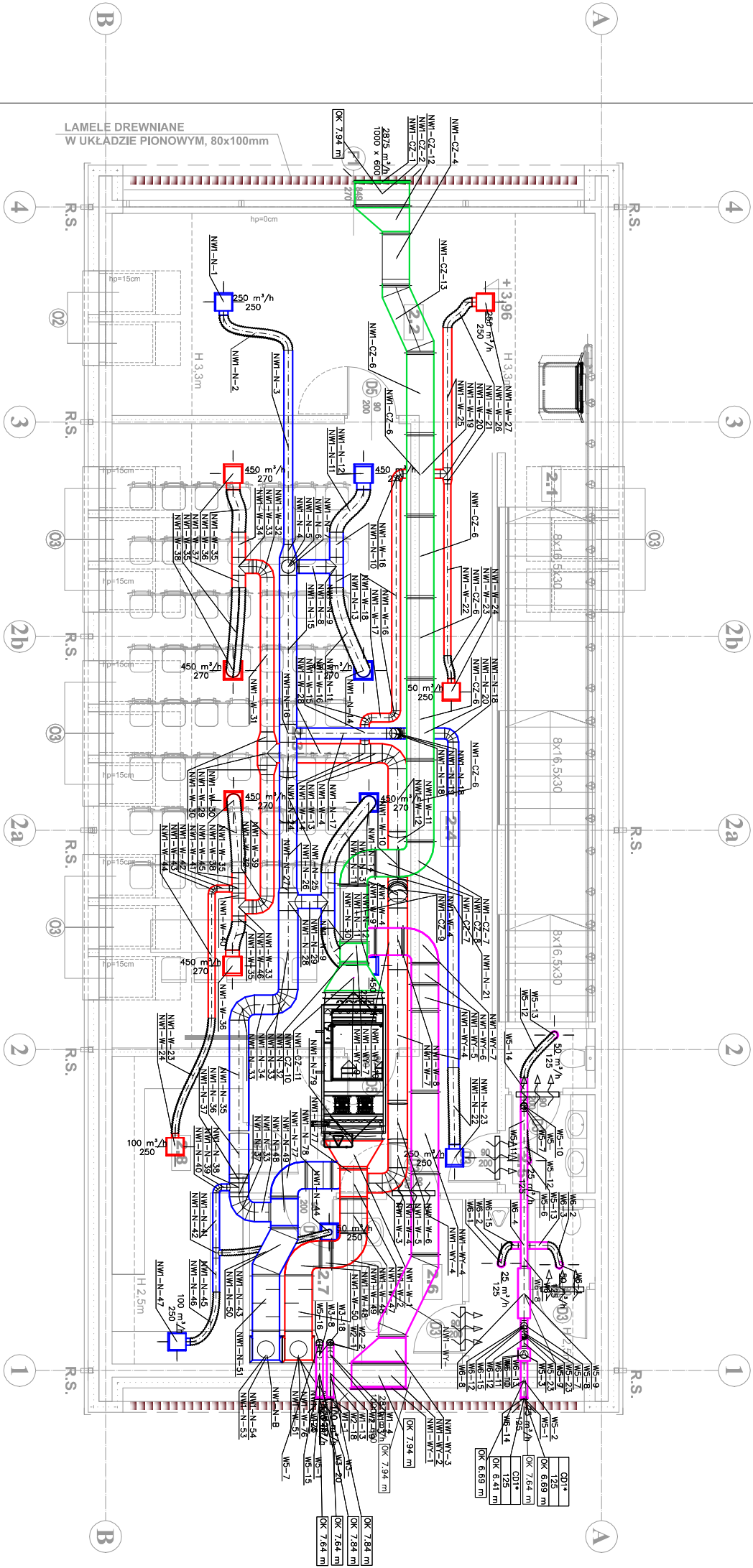


- Legenda:
- wentylacja mechaniczna - nawiewna
  - wentylacja mechaniczna - wywiewna
  - wentylacja mechaniczna - czerpnia
  - wentylacja mechaniczna - wyrzutnia
  - wyciąg lokalny z toalet



nr	pomieszczenie	powierzchnia [m <sup>2</sup> ]	posadzki	sufity podwiesz., [H mm.]
2.1	KLATKA SCHODOWA	8,75	granitogres	h=3,30m
2.2	HOL	35,30	granitogres	h=3,30m
2.3	SALA KONFERENCYJNA	63,25	wykład dywan.	h=3,30m
2.4	KOMUNIKACJA	27,48	granitogres	h=3,30/2,5m
2.5	WC DAMSKI	4,90	granitogres	h=2,50m
2.6	WC MĘSKI	13,00	granitogres	h=2,50m
2.7	MAGAZYN PODRĘCZNY	5,45	granitogres	h=2,50m
2.8	ZAPLECZE SOCJALNE	13,66	granitogres	h=2,50m
RAZEM				

168,51

Prawa autorskie do tego rysunku przysługują ABP "M&G" s.c. Bez jego zgody rysunek nie może być wykorzystywany lub reprodukowany.			
Rewizja	Data	Zmiany	Podpis
<div><div><div>Autorskie Biuro Projektów "M&amp;G" s.c.</div><div>Rok założenia 1992</div></div><div><div>66-400 Gorzów Wlkp., ul. Koszarników Górskich 50, tel. 95 7350 306, e-mail: biuro@projektgorzow.pl</div><div>Inwestycja: BUDOWA BUDYNKU SOCJALNO-MAGAZYNOWEGO Z CZĘŚCIĄ BIUROWĄ WRZĄ Z NIEZBEDNĄ INFRASTRUKTURĄ TECHNICZNĄ I ZAGOSPODAROWANIEM TERENU CZĘŚĆ DZ.nr 2654 (Id działki:086101_1.0005,2654), obejm 5-Stodniśce, lewida m Gorzów Wlkp ul. Teatrlna 30 w Gorzowie Wlkp.</div><div>Inwestor: Wojewódzki Inspektorat Transportu Drogowego w Gorzowie Wlkp. ul Teatrlna 30 66-400 Gorzów Wlkp</div><div>Temat rysunku: RZUT I PIĘTRA - INSTALACJE WENTYLACJI</div></div></div>			
Funkcja	Tytuł, imię i nazwisko	Nr uprawnień	Podpis
Projektował	mgr inż. Krzysztof Zdrowowicz	LBS/0013/PWOS/11 <small>(w uprawnieniach technicznych w zakresie projektowania)</small> (LBS/IS/0097/11)	
Sprawił	mgr inż. Paweł Krolkowski	LUKG/0008/PWOS/05 <small>(w uprawnieniach technicznych w zakresie projektowania)</small> (LBS/IS/0013/06)	
Data:		Skala:	
30.09.2025 r.		1:100	

Prawa autorskie do tego rysunku przysługują ABP "M&G" s.c.  
Bez jego zgody rysunek nie może być wykorzystywany lub reprodukowany.